



# Den norske **mor og barn**-undersøkelsen



Nasjonalt folkehelseinstitutt

# Hva er MoBa?

- Den norske Mor- og Barnundersøkelsen
- Familiekohort (Triade: mor + far + barn)
- Barn født oktober 1999 - juli 2009
- Gravide kontaktet ved tidspunkt for ultralyd
- Rekruttering fra 50 av 52 fødeavdelinger
- Spørreskjema fra svangerskap til voksenliv
- Biobank med 4,5 millioner prøver



# MoBa kohorten

	Antall		Antall
Kvinner	90 723	Svangerskap	106 981
Menn	72 103	Tvillingpar	1 861
Barn	108 487	Trillingsett	21

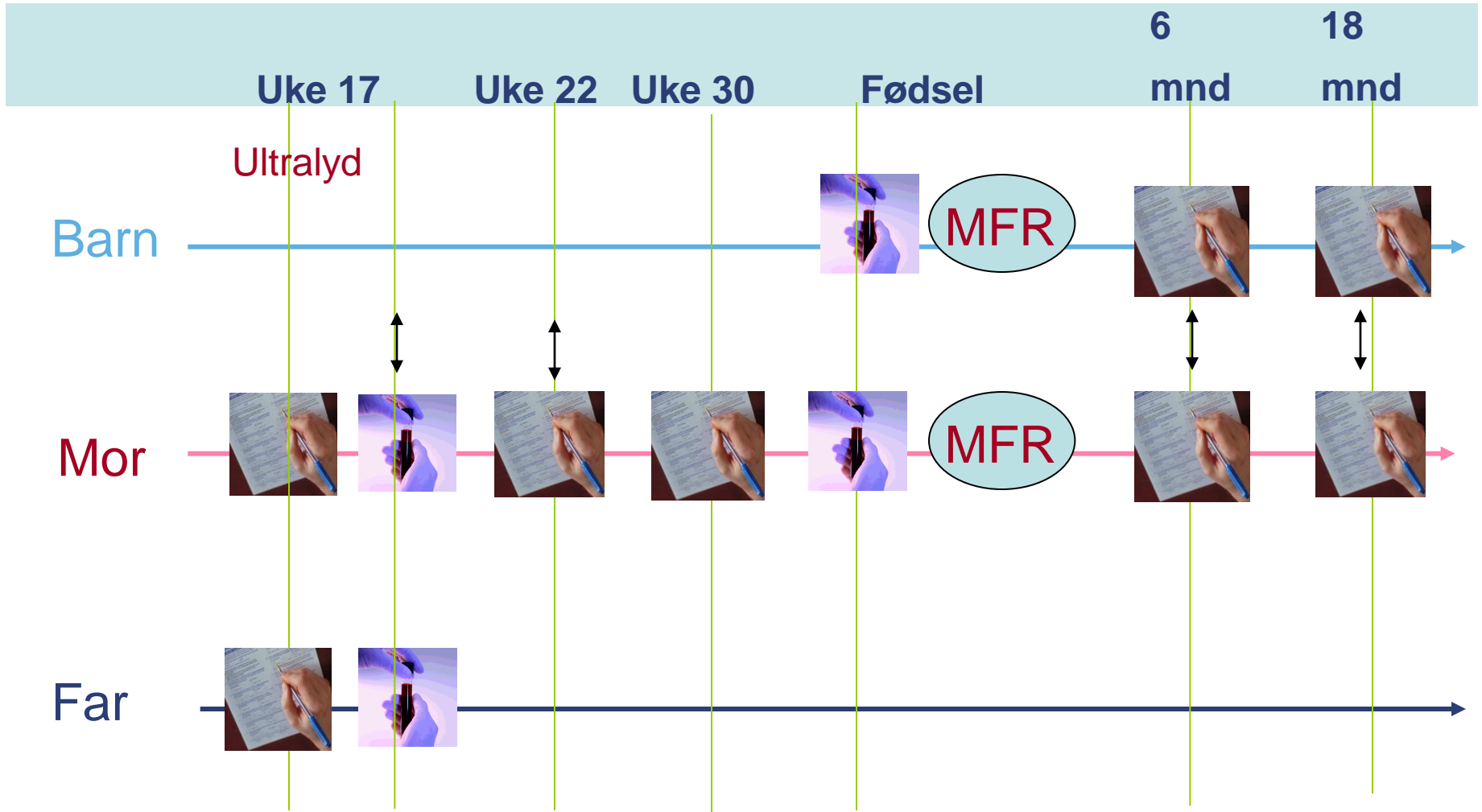


# Hva er hensikten?

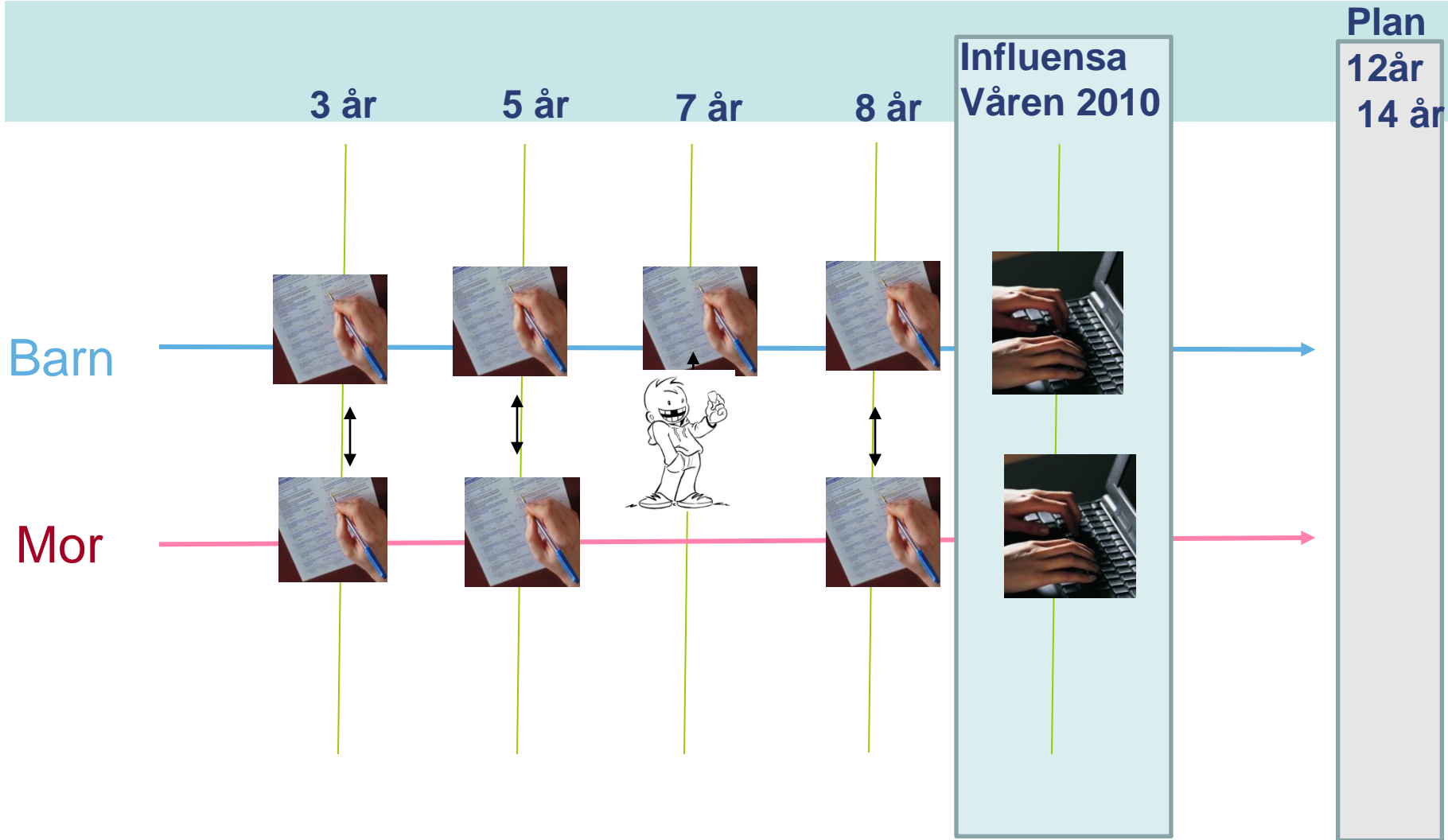
Å finne årsaker til sykdom og forklaringer på helseforhold i et livsløp



# Datainnsamling komplet



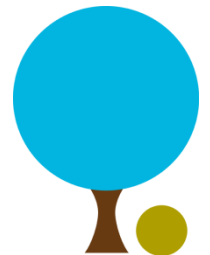
# Datainnsamling



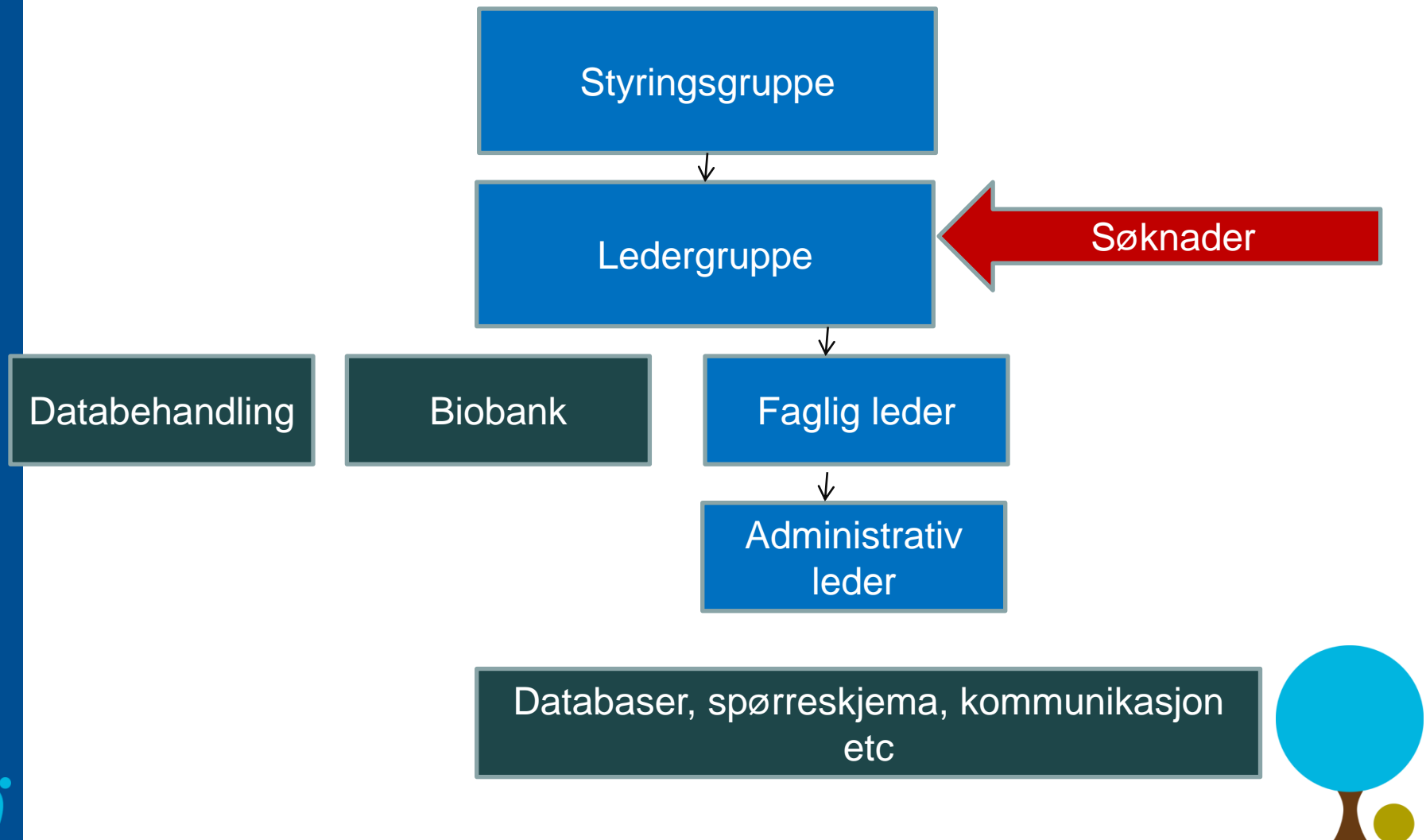


# Prosjekter i MoBa – des 2012

- 358 prosjekter registrert i prosjektdatabasen
- 224 aktive eller reserverte
  - 56 % med PI fra Folkehelseinstituttet
  - 24 % med PI fra andre norske institusjoner
  - 20 % med PI fra andre land
- 146 publiserte artikler, 72 under vurdering
- 22 doktorgrader avlagt
- 48 doktorgradsarbeid pågår



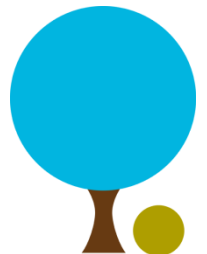
# Organisering (forenklet)





# Tilgang til data

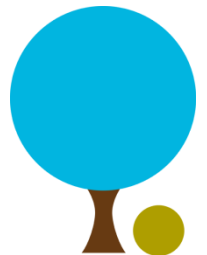
- Tilgjengelig for «alle»
  - Institusjoner utenfor FHI: fordel hvis intern samarbeidspartner
  - Institusjoner utenfor Norge: *må ha* norsk samarbeidspartner
- Koster penger
  - Per okt 2012: 100 000 for en doktorgrad, 30 000 for en artikkel
- Utleveres etter søknad
  - detaljert prosjektbeskrivelse
  - liste over variabler som ønskes brukt (tilgjengelig på nettet)
  - tentative titler på publikasjoner
  - PI og prosjektgruppe



# Kriterier

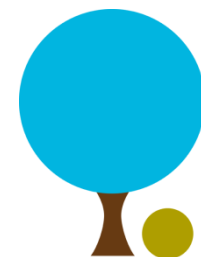
- Scientific quality, originality and feasibility.
- Scientific merits of the PI and the research group.
- The potential benefit to preventive or curative medicine.
- Conflict with other sub-studies or the interests of collaborators

Særlig strenge kriterier for utlevering av biologisk materiale  
Høy terskel for studier som krever ny datainnsamling



# Interessekonflikter og «opsjoner»

- Forskere kan gis opsjon på en bestemt problemstilling for en begrenset periode, for eksempel hvis man venter på finansiering
- Interessekonflikter løses ofte ved at man kaller inn til samarbeidsmøter



# Kontakt og mer informasjon



Administrativ leder: Charlotte Birke  
Charlotte.Birke@fhi.no

## fhi.no/moba

MoBa: Den norske mor og barn-undersøkelsen - Folkehelseinstituttet - Windows Internet Explorer provided by Nasjonalt folkehelse

http://www.fhi.no/eway/default.aspx?pid=233&trg=MainArea\_5661&MainArea\_5661=5565:0:15,1216:1:0:0::0:0

MoBa: Den norske mor og barn-undersøkelsen - Folke...

hopp til innhold om instituttet kurs og konferanser ledige stillinger anskaffelser presse kontakt oss hjelp

folkehelseinstituttet Kunnskap for folkets helse

Forside > Folkehelsestudier > Den norske mor og barn-undersøkelsen

Stikkordliste  
A B C D E F G H I J  
K L M N O P Q R S T  
U V W X Y Z Æ Ø Å

Den norske mor og barn-undersøkelsen

Om mor og barn undersøkelsen

MoBa i mediene

Nyhetsbrev

Spørsmål og svar

Spørreskjemaer

For forskere

Forskningsprosjekter

### MoBa: Den norske mor og barn-undersøkelsen

MoBa er en unik studie der vi har rekruttert mer enn 90 000 gravide kvinner i årene 1999-2008. Noen har født flere barn som er med i MoBa, de siste barna ble født i 2009. Over 70 000 fedre har deltatt. Vi vil nå holde kontakt med disse familiene i mange år framover, stadig samles både biologisk materiale og spørreskjemaedata inn. På disse sidene finner du stoff spesielt rettet mot deltakere i MoBa og i delstudier under MoBa. Lenke til det årlige nyhetsbrevet og spørreskjema finnes også i venstertymenyen. Forskere som vil bruke data fra studien vil finne informasjon om søknadsprosessen og aktuelle pågående prosjekter. I spalten under finnes de nyeste forskningsresultatene som kan være av interesse for allmennheten.

### Miljøgifter: Redusert sjanse for graviditet?

Fleire forsøk har vist uheldige følger når forsøksdyr blir utsett for miljøgifter av typen perfluorerte stoff (PFC). Meir usikkert er det om små mengder som menneske blir utsett for i miljøet kan vere



### Parforholdet viktigst for psykisk helse

Hvilken betydning har parforholdet for egen og partnerens psykiske helse? Data fra Den norske mor og barn-undersøkelsen (MoBa) tyder på at lav tilfredshet i parforholdet er en særlig viktig risikofaktor for angst og



### Abonner på nyheter

Få nyheter fra Mor og barn-undersøkelsen på e-post

### Kontaktinformasjon

MoBa  
Spørsmål om deltagelse  
Telefon: 53 20 40 40  
Send e-post

Mer informasjon om